



# ÚČETNICTVÍ MŮŽE BÝT ZÁBAVA

**V rytmu změn  
a nových výzev**

str. 4-6

**Daň z příjmů  
pro každého**

str. 7-9

**Zvláštní režim DPH:  
Kdy a jak ho využít?**

str. 10-11

*A nestojíme majlant.*



### **Adrenalin mezi čísly!**

Říká se, že účetnictví je o přesnosti a pravidlech. Ale co když do něj přidáme trochu napětí? Možná si řeknete, že máte dost napětí, když se blíží daňové termíny a vy máte před sebou ještě kupu práce. Ale zeptám se jinak. Máte rádi výzvy? Soutěžíte rádi? Máte rádi pocit nadšení z vítězství? Pokud to máte jako já, jakože ráda soutěžím, a ještě radši vyhrávám, tak mám pro vás skvělou zprávu. Chystáme pro vás jedinečnou soutěž! Už letos v září vypukne **Účetní desetiboj**, díky němuž budete moct prověřit své účetní dovednosti, znalosti a rychlost. Kdo zvládne čísla nejlépe? Kdo má nejostřejší úsudek? A kdo si poradí i s těmi nejsložitějšími příklady?

Soutěžení přináší nejen adrenalin a zdravou rivalitu, ale i radost z úspěchu a posílené sebevědomí. Každý, kdo se zapojí, už dokazuje, že chce být lepší. A ti nejlepší si odnesou **skvělé odměny!**

**Jste připraveni ukázat, co ve vás je?**

Nechte se vtáhnout do hry a přijměte výzvu!

Už se nemůžu dočkat až budu předávat ceny těm nejlepším!

Těším se na vás!

  
**Jana Jáčová,**  
ředitelka UOL

## OBSAH

**3**

Co nového v daních a účetnictví  
**Budte v obraze!**

**4-6**

Co je u nás nového  
**V rytmu změn  
a nových výzev**

**7-9**

Téma

**Daň z příjmu pro každého:  
Kdy platíte, kolik a z čeho?**

**10-11**

Z praxe

**Zvláštní režim DPH:  
Kdy a jak ho využít?**

**12**

Vzdělávání

**Živé online kurzy  
účetnictví a daní**

### **VYDAVATEL:**

UOL a.s.

Na Hvízdalce 1677/1,

155 00 Praha 5

info@uol.cz

www.uol.cz

**Ilustrátor:** Lukáš Hudec

**Text a foto:** archiv UOL

Číslo 46

Vydáno 2/2025

Vychází 4x ročně

# Bud'te v obraze!

Nový rok přináší důležité změny v daních, účetnictví i sociálním pojištění. Týkají se například ošetřovného, slev, darů, kryptoměn nebo DPH. Přehled klíčových novinek najdete [zde!](#)

➤ **Ošetřovné vyřídíte online.** Od ledna by lékaři neměli ošetřování potvrzovat na papíře, ale elektronicky.

➤ **Živnostníci, ošetřovné nedostanete automaticky.** Od ledna na něj máte nárok, musíte o něj ale vždy požádat přes ePortál ČSSZ.

➤ **Důchodci si poprvé uplatní slevu na sociálním.** Platí od ledna pro zaměstnance i OSVČ.

➤ **Známe nové jednotné kurzy.** Pokud nevedete účetnictví, můžete pro daňové účely použít kurz 25,16 Kč/EUR a 23,28 Kč/USD.

➤ **Kryptoměny se dočkaly osvobození.** Prezident podepsal zákon, podle kterého na ně nově platí časový a hodnotový test. Na trh s kryptem bude dohlížet ČNB.

➤ **Více darů do daní.** K prezidentovi doputovala novela, která prodlužuje vyšší limit pro uplatnění darů. 30 % základu daně si můžete odečíst letos i příští rok.

➤ **Pomohli jste lidem zasaženým povodní?** Dar nemusíte dokládat potvrzením, stačí výpis z účtu. Musí ale jít o dar na jeden z účtů uvedených v seznamu na stránkách finanční správy v části „[Daň z příjmů](#)“.

➤ **Nové povinnosti v rámci AML.** Povinné osoby (např. účetní-podnikatelé a nově i realitky) musí nahlásit Finančnímu analytickému úřadu kontaktní osoby. Čas máte do 3. března.

➤ **Antivirus AVG blokuje MOJE daně.** Pokud vám portál nefunguje, aktualizujte si antivirový program.



➤ **Finanční správa připravila shrnutí ke změnám v DPH.** Podrobnosti např. k novým obrátům pro plátcovství najdete na stránkách finanční správy v části „[Daň z přidané hodnoty](#)“.

➤ **Tápete v dani z nemovitostí?** Finanční správa sepsala pravidla, najdete je na stránkách finanční správy v [tiskových zprávách GFŘ](#).

➤ **V přiznání pozor na slevy a úlevy.** Změnily se například podmínky pro slevu na manžela, už neexistuje sleva na studenta nebo školkovné.

➤ **Ministerstvo financí doporučuje neuvádět čistý obrat za minulé účetní období ve výkazu zisku a ztráty za 2024.** Bude možné ho neuvést také v příloze k přiznání k dani z příjmu práv. osob. Důvodem je změna jeho definice od 1. 1. 2024.

➤ **Nezapomeňte na změnu vyměřovacího základu u náročných profesí.** Vyšší sociální se od ledna týká svářečů, laborantů a dalších osob ve čtvrté kategorii rizika ohrožení zdraví.

➤ **Zaměstnavatelé budou povinně přispívat na penziko, navrhuje vláda.** Mělo by jít o 3 nebo 4 % vyměřovacího základu, a to u lidí z třetí rizikové kategorie profesí.

# V rytmu změn a nových výzev

*Každý den přináší nové příležitosti,  
a my je s nadšením chytáme do rukou.  
Rosteme, učíme se a přizpůsobujeme se  
tak, abychom vám byli ještě blíží. Přidejte se  
k nám na cestě plné inovací a inspirace!*



## UOL Archiv

**Bezpečné a dostupné bydlení pro vaše šanony.**

Spouštíme nový projekt – UOL Archiv, ve kterém nabízíme bezpečné a dostupné bydlení pro všechny vaše šanony a datové nosiče. Naše služba je pohodlnější, a hlavně několikrát levnější než digitalizace.

**Jsme účetní a větší dasy na pořádek nenajdete!**

Jak to tedy celé funguje?

- ✓ Dojedeme si pro šanony nebo je převezmeme na našich pobočkách.
- ✓ Sepíšeme, co od vás máme a vše pečlivě zaevidujeme.
- ✓ Šanony a datové nosiče uskladníme až na 45 let v našich přísně střežených prostorách.
- ✓ Potřebujete své dokumenty? Napište, do 24 hodin je nachystáme.
- ✓ Na váš pokyn je ekologicky zlikvidujeme podle norem Národního bezpečnostního úřadu.



Zní vám to dobře?

Mrkněte na:  
[archiv.uol.cz](http://archiv.uol.cz)



## Účetní desetiboj

**A je tu výzva pro opravdové profíky!**

Účetní svět se konečně dočkal své vlastní soutěže.

V každodenní praxi často zapomínáme, jak skvělí účetní jsou, a proto jsme se rozhodli uspořádat jedinečnou účetní soutěž.

**Chceme vám dát možnost vyniknout.**

Zapomeňte na nudné testy.

**Účetní desetiboj** je adrenalinová výzva, kde se rozhoduje o vítězích mezi skutečnými profíky!

Připravte se na kvízy, výpočty i rychlé rozhodování. Čekají vás hodnotné ceny!

**Hlavní cena je 50 000 Kč do Alzy, rozdávat ale budeme i iPhony a spoustu dalších hodnotných věcí.**

Teď máte příležitost ukázat svůj talent, poměřit síly s kolegy a užít si uznání od těch, kteří účetní práci skutečně rozumí.

Těšíme se na vás na startovní čáře.

Start je zde: [desetiboj.uolakademie.cz](http://desetiboj.uolakademie.cz)





## VÁNOČNÍ BESÍDKA

Letos jsme si užili kouzelnou vánoční besídku plnou smíchu, pohody a sváteční atmosféry. Nechyběly dárky a skvělé občerstvení. O zábavu se postaral kouzelník, který nás všechny ohromil svými triky. Všichni se skvěle bavili a společně jsme si užili krásný předvánoční čas. Děkujeme všem za účast a těšíme se na další společné chvíle!



## Rozšiřujeme se!

Brzy otevíráme nové pobočky ve Frýdku-Místku, Sušici a Chomutově! Těšíme se, že tak budeme ještě blíže našim klientům. Zároveň jsme pro větší pohodlí rozšířili některé naše stávající pobočky. V Čáslavi, Havlíčkově Brodě a Ústí nad Orlicí nás nyní najdete ve větších a modernějších prostorách. Přijďte se podívat!



Chomutov



Sušice



Havlíčkův Brod



Čáslav



Frýdek-Místek



Ústí nad Orlicí

# Největší konference o financích měla úspěch!

Konference **Peníze a my**, která proběhla 21. listopadu 2024 si kladla jasný cíl **nenutit lidem názory na finance, ale nabídnout jim rozhled.**

A podle skvělé zpětné vazby od účastníků se to povedlo!

Konference přinesla 20 inspirativních přednášek od špičkových odborníků a zaměřila se na praktické informace o daních, hypotékách investicích, spoření i moderních finančních trendech.

Jedním z hlavních cílů konference bylo **zvýšit finanční gramotnost v Česku**, a proto jsme nabídli **zdarma přístup pro studenty a školy.**

Možnost zapojit se využilo více než 100 vzdělávacích institucí a to je skvělé.

Děkujeme všem účastníkům i řečníkům za skvělou atmosféru a těšíme se na další ročník!



## Aktualizovali jsme zhruba 50 e-booků!

Neustále sledujeme legislativní změny a dbáme na to, aby naše materiály byly vždy aktuální.

Nový rok přinesl novou legislativu, a proto jsme prošli a aktualizovali vydané e-booky.. Najdete v nich nejnovější informace, praktické rady a jasné návody, jak se vypořádat s aktuálními účetními a daňovými povinnostmi. Stáhněte si je a mějte jistotu, že pracujete s těmi nejaktuálnějšími daty!

Najdete je na našem webu [uol.cz](http://uol.cz).



## Nové e-booky pro vás!

Připravili jsme **zbrusu nové e-booky**, které jsou plné užitečných informací, přehledných postupů a příkladů z praxe.

Stáhněte si je a mějte účetnictví pevně v rukou!



### Manuálek pro cestovky

Sepsali jsme pro vás praktický manuál. Využijí ho nejen šikovné účetní, ale i provozovatelé cestovek nebo hotelů.



### Zvláštní režim DPH

Obchodujete se zlatem nebo starožitnostmi? Zákon na vás myslí a vymyslel zvláštní režim DPH.



# Daň z příjmů pro každého: Kdy platíte, kolik a z čeho?

Všichni víme, že příjmy z podnikání nebo ze zaměstnání musíme zdanit. Ale co když pronajmete sousedovi sekačku, zdědíte dům nebo prodáte přebytky ze zahrádky? Pojdte si s námi udělat v daních pořádek.



Daň z příjmů se týká nás všech.

Upravuje ji zákon o daních z příjmů.

V Česku daníme jak příjmy, které **získáme tady** (například výplatu od českého zaměstnavatele), tak ty **ze zahraničí** (například fakturu za služby pro rakouského klienta).

Jako fyzická osoba odvádíte z příjmů **15% daň**.

Pokud za rok vyděláte 36násobek průměrné mzdy, daníte částku nad tento limit 23% sazbou.

U řady příjmů ale daň platit nemusíte. Buď nejsou předmětem daně (zákon je neřeší), nebo jsou od daně osvobozené.

## Jaké příjmy zdaníte?

Někdy je těžké určit, jak který příjem zdanit. Pomůžou vám paragrafy. Zdanitelné příjmy jsou rozdělené do **5 kategorií** a každá má samostatný paragraf v zákoně o daních z příjmů:

- **§ 6** – Příjmy ze závislé činnosti
- **§ 7** – Příjmy ze samostatné činnosti
- **§ 8** – Příjmy z kapitálového majetku
- **§ 9** – Příjmy z nájmu
- **§ 10** – Ostatní příjmy

**Dobré vědět:** Může jít o peněžní i nepeněžní příjmy.

## Příjmy ze závislé činnosti

Možná je znáte jako **příjmy ze zaměstnání**.

Věnuje se jim § 6 zákona o daních z příjmu.

Spadají sem:

- Příjmy z **pracovněprávního, služebního nebo členského poměru**
- Odměny členů orgánů právnických osob

- Příjmy z funkčních požitků (odměny členů družstev nebo statutárních orgánů, členů volebních komisí apod.)
- Příjmy za práci člena družstva, společníka s. r. o. a komanditisty
- Odměny likvidátora

Patří sem také **nepeněžní příjmy**.

Jedním z nejznámějších a nejoblíbenějších zdanitelných nepeněžních příjmů je **použití služebního auta pro soukromé účely**.

Jako zaměstnanci máte ale i příjmy, které **nedaníte**. Jde například o **cestovní náhrady**

do výše, kterou stanovuje vyhláška, náhrady za opotřebení vlastního nářadí, hodnotu ochranných pracovních prostředků nebo úhradu výdajů, které jste uhradili jménem zaměstnavatele.

## Zdanění příjmů ze závislé činnosti

Tyto příjmy za vás **daní zaměstnavatel** už při výplatě. Použije buď daň ze závislé činnosti, nebo srážkovou daň.

## Roční zúčtování a daňové přiznání

Víte, že ne každý musí podávat daňové přiznání?

**Nemusíte**, pokud:

- Máte u všech zaměstnavatelů podepsané **prohlášení poplatníka**. Buď tedy máte jen jednoho zaměstnavatele, nebo víc po sobě.
- Máte příjmy zdaněné srážkovou daní a nemáte žádné další zdanitelné příjmy nad 20 000 Kč.

V takovém případě můžete zaměstnavatele požádat o **roční zúčtování daní**.

Letos budou 23% sazbou daněny roční příjmy nad 1 676 052 Kč.

## Příjmy ze samostatné činnosti

Příjmy ze samostatné činnosti budete možná znát spíš jako **příjmy z podnikání**. Upravuje je § 7 zákona o daních z příjmů.

Existují **tři způsoby, jak vypočítat základ daně**:

1. vedení účetnictví
2. daňová evidence
3. uplatnění výdajů procentem z příjmů (paušální výdaje)

Dál můžete využít **paušální režim**, pokud splníte jeho podmínky. Potom platíte každý měsíc jednu částku, která zahrnuje daň, sociální a zdravotní.

## Příjmy z kapitálového majetku

Příjmy z kapitálového majetku řeší § 8 zákona o daních z příjmů.

Příjmy z kapitálového majetku jsou většinou samostatný základ daně a daní se zvláštní sazbou. To znamená, že se většinou **vyplácí už zdaněné** a vy je **ne musíte uvádět do příznání**.

To ale neplatí například pro tyto příjmy:

- úroky a jiné výnosy z úvěrů nebo zápůjček
- úroky z prodlení
- úroky z vkladů na účtech určených k podnikání
- výnosy z držby směnec
- kladný rozdíl mezi jmenovitou hodnotou dluhopisu vyplacenou při jeho splacení a cenou, za kterou jste dluhopis koupili

V příznání uvedete také **příjmy z kapitálového majetku ze zdrojů v zahraničí**. To upravují smlouvy o zamezení dvojího zdanění, které mezi sebou uzavírají jednotlivé státy. Příjmy ze zdrojů v zahraničí jsou často už zdaněné a provádí se u nich zápočet.

U příjmů z kapitálového majetku většinou **nemůžete uplatnit výdaje**. U úroků ze zápůjčky nebo úvěru můžete jako výdaj uplatit úrok z částky, kterou jste použili na poskytnutí zápůjčky, a to až do výše příjmu.

## Příjmy z nájmu

Příjmy z nájmu řeší § 9 zákona o daních z příjmů. Patří sem příjmy z nájmu movitých i nemovitých věcí **kromě příležitostného nájmu movitých věcí**.

A také příjmy z pachtu, pokud nejde o příjem z podnikání. Nepatří sem příjmy z nájmu věcí zařazených do obchodního majetku.

**Dobré vědět:** Pronajímáte a zároveň podnikáte? Způsob uplatnění výdajů se nemusí shodovat. Pokud ale najímáte víc věcí, nemůžete u nich kombinovat různé způsoby uplatnění výdajů.

## Ostatní příjmy

Když v zákoně o daních z příjmů nalistujete § 10, dostanete se k nejpestřejší kategorii příjmů. Ta se schovává pod nálepkou „**ostatní příjmy**“.

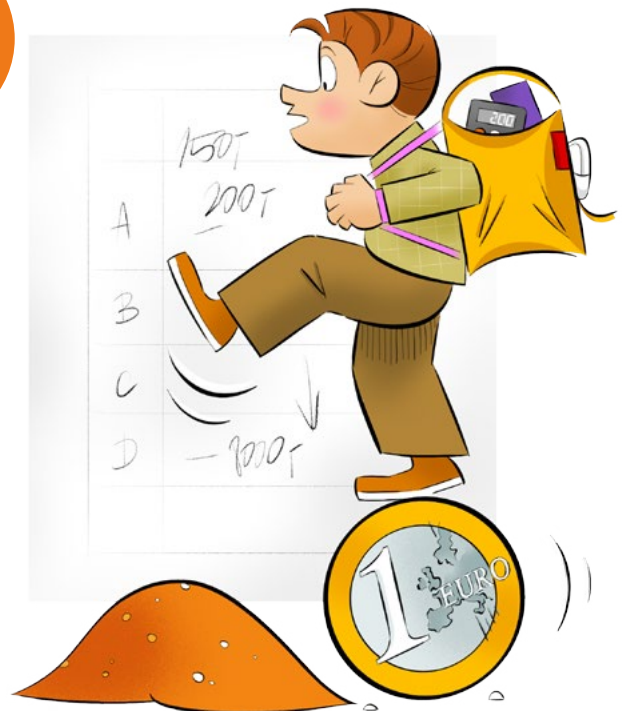
Na tyto příjmy se nejčastěji zapomíná při zpracování daňového příznání, protože většinou nesouvisí s vaším podnikáním nebo zaměstnáním.

**Dobré vědět:** V rámci ostatních příjmů můžete uplatnit skutečné výdaje, a to až do výše příjmu.

Do ostatních příjmů patří například:

- příjmy z úplatného převodu majetku
- prodej nemovitostí
- prodej hmotného a nehmotného majetku
- prodej cenných papírů a majetkových podílů

U příjmů z kapitálového majetku nemůže vzniknout ztráta.





## Příležitostné příjmy

Příležitostné příjmy jsou od roku 2024 **osvobozené od daně**, pokud v úhrnu s dalšími vybranými příjmy v § 10 **nepřekročí 50 000 Kč**.

Když například susedovi ostříháte živý plot nebo prodáte své přebytky ze zahrádky, jde o příležitostné příjmy. Nepatří sem ale činnosti, které provádíte soustavně za účelem zisku.

Možná si říkáte: Kde je tedy hranice?

Tu je často těžké určit. Pokud si nejste jistí, jestli jde o příležitostný příjem, nebo podnikání, radši počítejte s podnikáním. To znamená, že budete potřebovat živnostenský list, musíte se přihlásit na finančním úřadu, zdravotní pojišťovně a ČSSZ.

**Dobré vědět:** Spadá sem také nájem, ale jen příležitostný nájem movitých věcí. Nájem nemovitostí patří v příznání vždy do § 9, případně do § 7. Opět musí jít o náhodnou činnost typu půjčení sekačky susedovi.

Mezi tyto příjmy patří také **příležitostná zemědělská činnost**, třeba prodej přebytků ze zahrádky, příležitostný odchov zvířat, prodej medu nebo odprodej dřeva.

Pokud překročíte výše uvedené limity, je třeba osvobozené příjmy zdanit.

Zapíšete je do příznání do kolonky „ostatní příjmy“. U příležitostné zemědělské činnosti můžete uplatnit **paušální výdaje ve výši 80 %**.

U jiných příležitostných příjmů paušál uplatnit nemůžete, můžete ale počítat se skutečnými výdaji.

Pokud chováte včely a máte do 50 včelstev, můžete jako příležitostný příjem považovat částku do 1 000 Kč na jedno včelstvo.



## Dodanění dříve uplatněných nezdanitelných částí základu daně

Pod ostatní příjmy § 10 spadá také dodanění dříve uplatněných nezdanitelných částí základu daně, u kterých **došlo k porušení pravidel**.

Kdy budete něco takového řešit? Například když **zrušíte penzijní připojištění** nebo životní pojištění nebo je částečně vyberete. V takové situaci dodaníte nezdanitelné části, které jste si uplatnili za posledních 10 let, případně také příspěvky zaměstnavatele.

## Bezüplatné příjmy

Bezüplatný příjem je jakýkoli příjem, za který příjemce neposkytl žádnou protihodnotu. Řada z nich je **osvobozená od daně**. Bezúplatné příjmy, které jsou osvobozené od daně z příjmů fyzických osob, upravuje **§ 10 odst. 3 zákona č. 586/1992 Sb., o daních z příjmů**.

**Dobré vědět:** Uplatňujete si úroky z hypotéky? Pak se vás tato situace bude týkat například v případě, že na pozemku nezačnete do 4 let stavět nebo se nenastěhujete do dokončeného domu.

## Co když příjem není osvobozen?

Pokud bezúplatný příjem nesplňuje podmínky osvobození, zahrnuje se do **ostatních příjmů podle § 10 zákona o daních z příjmů** a je zdanitelný.

Ať už máte příjmy z jakéhokoli zdroje, vždy se ujistěte, že víte, jak je správně zdanit, abyste se vyhnuli zbytečným problémům.

# Zvláštní režim DPH: Kdy a jak ho využít?

*Pokud podnikáte v cestovním ruchu, s použitým zbožím nebo investičním zlatem, měl by vás zajímat zvláštní režim DPH. Díky němu neodvádíte daň z celé prodejní ceny, ale jen z přírážky. Kdy se tento režim vyplatí, kdy je povinný a jak správně vypočítat základ daně?*

## Zvláštní režim v kostce

Pokud daníte ve zvláštním režimu, není základem daně celá hodnota plnění – tedy cena, za kterou prodáváte. Daň se (ve většině případů) počítá jen z marže snížené o DPH.

### Důvody:

- Jednodušší výpočet DPH (u cestovní služby).
- Zabránění dvojímu zdanění (u použitého zboží).

**Dobré vědět:** Pokud služby poskytujete přímo, do obratu se započítává celá hodnota. Pokud služby zprostředkováváte, do obratu se zahrnuje jen provize.

## Právní úprava

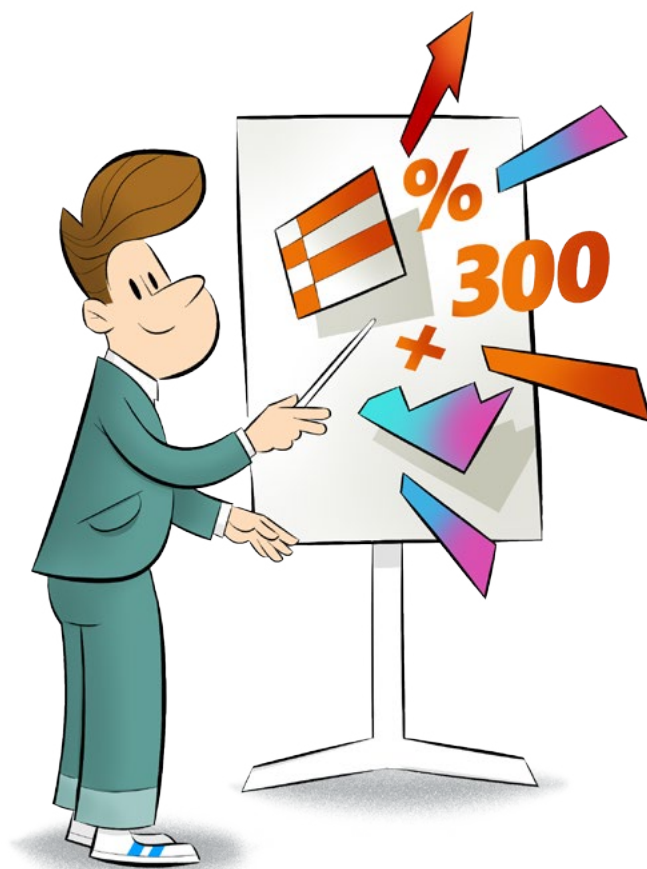
Zvláštní režimy upravuje zákon o DPH:

- § 89 – Cestovní služba
- § 90 – Použité zboží, umělecká díla
- § 92 – Investiční zlato

To jsou tři oblasti, ve kterých můžete zvláštní režim uplatnit.

## Cestovní služba

Jedná se o kombinaci služeb cestovního ruchu (např. ubytování, doprava, vstupenky). Nemusí ji poskytovat jen cestovky – může ji nabízet i hotel nebo jazyková škola.



### Příklady cestovní služby:

- ✓ Hotel nabízí balíček jehož součástí je kromě ubytování i výlet s polopenzí a doprava do hotelu.
- ✓ Jazyková škola organizuje kurzy s ubytováním a dopravou.

### Příklady toho, co není cestovní službou:

- ✗ Prodej samotných vstupenek např. na operu.
- ✗ Přeprava bez doplňkových služeb.

**Dobré vědět:** Zvláštní režim u cestovní služby musí ze zákona používat plátce DPH, který jedná se zákazníkem vlastním jménem.

### Výpočet daně:

**Základem daně je vaše přírážka snížená o daň,** tj. rozdíl mezi cenou vaší služby a tím, co zaplatíte za nakoupené služby.

### Zvláštní režim nemusíte použít, pokud:

- Nakoupenou cestovní službu poskytnete jinému podnikateli, který není poskytovatelem cestovní služby.
- Příjemce nakoupenou cestovní službu použije **pro svou ekonomickou činnost**. Například pro svoji služební cestu.
- Cestovní služba se **poskytuje v ČR**. To musí dokázat poskytovatel služby.

### Použité zboží

Zvláštní režim **není v tuzemsku povinný**. Nevyplátí se např. při nákupu ojetého auta z EU.

#### Kdo ho může využít?

**Obchodníci s použitým zbožím**, uměleckými díly, sběratelskými předměty nebo starožitnostmi, pokud zboží pochází od:

- ✓ Nepodnikatele
- ✓ Podnikatele v režimu pro malé podniky
- ✓ Jiné osoby povinné k dani, pro kterou je dodání zboží osvobozeno od daně podle § 62
- ✓ Jiného obchodníka, který už zvláštní režim uplatnil

**Dobré vědět:** Nemůže tedy jít o zboží od osoby registrované k DPH z jiného státu EU, dovoz zboží nebo nákup od plátce, u kterého není dodání osvobozené. U dovozu mají výjimku umělecká díla.

#### Zvláštní režim nelze použít pro:

- ✗ Dodání **nového dopravního prostředku** z ČR do jiného členského státu
- ✗ Dodání zboží, u kterého jste při pořízení **uplatnili odpočet daně**

#### Výpočet daně:

Základem je **přirážka snižená o daň z přirážky** (rozdíl mezi prodejní a nákupní cenou).

**Dobré vědět:** Pokud je rozdíl záporný, základ daně je nula.

#### Vaše povinnosti

Pokud jako obchodník uplatňujete daň a zároveň používáte zvláštní režim, musíte evidovat obchody podle toho, jaký způsob zdanění jste použili.

Na **daňovém dokladu** uveďte jednu z těchto možností:

- Zvláštní režim – použité zboží
- Zvláštní režim – umělecká díla
- Zvláštní režim – sběratelské předměty a starožitnosti

### Investiční zlato

Investiční zlato je zvláštní forma zlata, která je používána jako investiční nástroj podobně jako například cenné papíry. Jedná se především o zlaté mince a cihly nebo destičky, které nejsou kupovány ze sběratelských, numismatických důvodů, ale jako investice, tj. k uložení papírových peněz.

#### Osvobození od daně

Existují tři časté situace, kdy je zlato **osvobozené bez nároku na odpočet**:

- Dodání investičního zlata v ČR
- Pořízení z jiného státu EU
- Dovoz

**Vyrábíte investiční zlato** nebo přeměňujete zlato na investiční? Pak se můžete rozhodnout, že u zlata, které by jinak bylo od DPH osvobozeno, **daň uplatníte**. To platí, pokud ho dodáváte jinému plátci v Česku. V takovém případě při jeho dodání uplatníte režim přenesené daňové povinnosti.

**Dobré vědět:** Pokud investiční zlato vyrábíte, máte nárok na odpočet u zboží a služeb, které přímo souvisí s výrobou nebo přeměnou zlata.

#### Vaše povinnosti

Když jako plátce prodáváte zlato fyzické osobě nepovinné k dani, nezapomeňte vystavit doklad. Tento doklad musí obsahovat:

- Vaši obchodní firmu
- Daňové identifikační číslo (DIČ)
- Evidenční číslo dokladu
- Rozsah a předmět plnění
- Den vystavení dokladu
- Den uskutečnění plnění
- Celkovou částku, hmotnost a ryzost zlata
- Jméno, datum narození a místo pobytu kupujícího



**Zvláštní režim se netýká obchodů s jinými drahými kovy či kameny.**

# VYBERTE SI KURZ, POKUD CHCETE DANĚ CHÁPAT, NE PLATIT

**Jak na účetnictví a daně?  
My vás to naučíme!**

Čeká na vás 8 živých online kurzů a další chystáme.

**Kdo chápe daně,  
ten nepřeplácí.  
Kdo nepřeplácí,  
ten ušetří spoustu peněz.**



**UOL<sup>®</sup>**  
AKADEMIE



Účetnictví v malíčku  
za 10 týdnů

Mzdové účetnictví  
v malíčku za 10 týdnů

Účetní závěrka  
a přiznání:  
Bez nervů a čokolády

DPHáčko důkladně

Daně pro  
obyčejné lidi

Hladký rozjezd  
podnikání

Daňová evidence  
krok za krokem

Výkazy pro účetní  
i neúčetní