



Zlato, obrazy, cestovky:
Zvláštní režimy v DPH

Obchodujete se zlatem, starožitnostmi nebo provozujete cestovku? Zákon na vás myslel a vymyslel **zvláštní režim DPH**. V něm odvádíte DPH jen z přírážky, tedy ne z celé ceny. V tomto e-booku si ukážeme, **jak zvláštní režim funguje a jak ho využít**.

Cestovní službě jsme se věnovali v [samostatném e-booku](#). Stáhněte si ho, ať jste cestovka, nebo třeba jazykovka s pobyty v zahraničí.

V tomto e-booku se zaměříme především na **obchod s použitým zbožím a investičním zlatem**.

UOL[®]
ÚČETNICTVÍ

www.uol.cz
+420 910 190 008
info@uol.cz

PS: E-book jsme napsali, aby pomáhal.
Zdarma.

Sdílejte ho volně všem, komu by se mohl hodit.

Obsah

Zvláštní režim v kostce	4
Zvláštní režim a zákony	5
Cestovní služba ve zkratce	6
Kdo nemusí použít zvláštní režim u cestovní služby?	8
Prodej použitého zboží	9
Kdo může použít zvláštní režim?	9
Základ daně	10
Odpočet daně	11
Vaše povinnosti	12
Investiční zlato	13
Osvobození od daně	14
Vaše povinnosti	15
Hod'te s námi účetnictví za hlavu!	16

Zvláštní režim v kostce

Pokud daníte ve zvláštním režimu, není základem daně celá hodnota plnění – tedy cena, za kterou prodáváte. **Daň se (ve většině případů) počítá jen z marže snížené o DPH.**

Proč? Především ze dvou důvodů:

1. Aby se snáz počítala DPH (u cestovní služby).
2. Aby nedocházelo ke dvojímu zdanění (u použitého zboží).



Dobré vědět:

Co se počítá do obratu pro DPH? Záleží na tom, jestli plnění spadající do zvláštního režimu přímo poskytujete, nebo zprostředkováváte. V prvním případě se do obratu zahrnuje celá hodnota (snížená o DPH), nejen vaše marže. Ve druhém provize.

Zvláštní režim a zákony

Zvláštním režimům se věnuje [zákon o DPH](#) v paragrafech 89, 90 a 92. Co tyto paragrafy řeší?

- [§ 89](#) cestovní služba
- [§ 90](#) použité zboží a umělecká díla
- [§ 92](#) investiční zlato

To jsou tři oblasti, ve kterých můžete zvláštní režim uplatnit.



Cestovní služba ve zkratce

Cestovní službě jsme se věnovali v e-booku [Manuálek pro cestovky](#). **Stáhněte si ho zdarma.** V tomto e-booku prosvištíme základní pravidla, ať víte, jestli se vás zvláštní režim týká.



Cestovní služba je **kombinace služeb cestovního ruchu**. Typicky si u vás zákazník koupí ubytování nebo přepravu a k tomu nějaké další služby, které on sám spotřebuje. Například vstupenky, cestovní pojištění, stravování, skipasy, výlety a podobně.

Nemusí ji poskytovat jen cestovka, ale klidně jakýkoli podnikatel. Třeba hotel, který si doveze své zákazníky nebo přikoupí ubytování u jiného hotelu. Případně jazykovka, která prodává kurz s dopravou a ubytováním.

Možná váháte, jestli právě vy poskytujete cestovní službu. Pojdme si projít pár případů, kde Evropský soudní dvůr rozhodl, že se o **cestovní službu jedná**:

1. **Hotel svým hostům poskytoval balíčky.** Kromě ubytování dostali jednodenní výlet, polopenzi a dopravu autobusem do hotelu.
2. **Cestovka organizovala dovolené pro motoristy.** Zajišťovala ubytování v pronajatých bungalovech, dopravu si turisté řešili sami.
3. **Německá jazyková škola nabízela kurz v USA s průvodcem a dopravou** až do hostitelské rodiny.
4. **Cestovka si najímala domy v Německu, Rakousku a Itálii.** Pronajímala je klientům a majitelé domů zařizovali úklid, praní a donášky pečiva.

V těchto případech se o cestovní službu **nejednalo**:

1. Cestovní kancelář nakoupila pro své zákazníky **vstupenky na operu bez souvisejících služeb**.
2. Převážní společnost zařídila zákazníkům **jen přepravu bez doplňujících služeb**.

Dobré vědět:

Zvláštní režim u cestovní služby **musí** ze zákona používat plátce DPH, který jedná se zákazníkem vlastním jménem.



Základem daně je pak **vaše přírážka snížená o daň**.

A co že je to přírážka? Rozdíl mezi cenou vaší služby a tím, co zaplatíte za nakoupené služby. Když tedy prodáváte zájezd do divadla za 5.000 Kč a nakoupíte dopravu a vstupenky za 3.000 Kč, je vaše přírážka 2.000 Kč.

Dobré vědět:

Do přírážky se zahrnují jen služby určené k přímému využití zákazníkem. Typicky ubytování, doprava, stravování, cestovní pojištění, vstupenky na představení, průvodce apod.



Kdo nemusí použít zvláštní režim u cestovní služby?

Zvláštní režim nemusíte využít, pokud:

1. Nakoupenou cestovní službu poskytnete jinému podnikateli, který není poskytovatelem cestovní služby.
2. Příjemce nakoupenou cestovní službu použije **pro svou ekonomickou činnost**.
Například pro svoji služební cestu.
3. Cestovní služba se **poskytuje v ČR**.
To musí dokázat poskytovatel služby.



Dobré vědět:

Jak vypočítat základ daně? Co se zálohami?

A kdy je cestovní služba osvobozená od daně?

Všechno se dozvíte v e-booku [Manuálek pro cestovky](#).



Prodej použitého zboží

U použitého zboží se zvláštní režim využívá proto, **aby se DPH neplatila dvakrát**. Na rozdíl od cestovní služby ale **není v tuzemsku povinný**. V některých případech se vám nevyplatí: Například když jako plátce DPH pořizujete ojeté auto z jiného státu EU.

Kdo může použít zvláštní režim?

Obchodník s použitým zbožím, uměleckými díly, sběratelskými předměty nebo starožitnostmi.

Zboží vám jako obchodníkovi **musí na území EU dodat**:

- a) osoba nepovinná k dani
- b) osoba povinná k dani, která využívá režim pro malé podniky
- c) jiná osoba povinná k dani, pro kterou je dodání zboží osvobozeno od daně podle [§ 62](#)
- d) jiný obchodník, pokud použil zvláštní režim

Dobré vědět:

Nemůže tedy jít o zboží od osoby registrované k DPH z jiného státu EU, dovoz zboží nebo nákup od plátce, u kterého není dodání osvobozené. U dovozu mají výjimku umělecká díla.



Zvláštní režim **nemůžete** použít v těchto situacích:

1. dodání **nového dopravního prostředku** z ČR do jiného členského státu
2. dodání zboží, u kterého jste při pořízení **uplatnili odpočet daně**

Naopak zvláštní režim **smíte** použít ve dvou speciálních případech:

1. Vy **sami dovezete** umělecké dílo, sběratelský předmět nebo starožitnost a prodáte.
2. Umělecké dílo k prodeji vám **dodá autor** nebo jeho právní nástupce.
2. Umělecké dílo vám dodala osoba povinná k dani jiná, než obchodník.

Tyto případy musíte **oznámit správci daně**. Potom postupujete podle zvláštního režimu další 2 roky ode dne oznámení.



Dobré vědět:

U těchto situací nemáte nárok na odpočet daně.

Základ daně

Když použijete zvláštní režim, je váš základ daně **přirážka snížená o daň z přirážky**. Jak přirážku spočítáte? Jako rozdíl mezi tím, za kolik zboží prodáváte a za kolik jste nakoupili.



Dobré vědět:

Pokud je rozdíl záporný, základ daně je nula.

Přirážku **nemusíte vždy stanovovat za každý kousek**. Když se jednotková cena zboží vejde do 1.000 Kč, můžete přirážku stanovit za celé zdaňovací období. Jen si zboží roztrídíte podle sazby daně. Výpočet je potom stejný: od celkové prodejní ceny odečtete celkovou pořizovací cenu.

Dobré vědět:

Pokud splníte podmínky pro osvobození vývozu zboží podle [§ 66](#), je dodání zboží osvobozeno od daně.

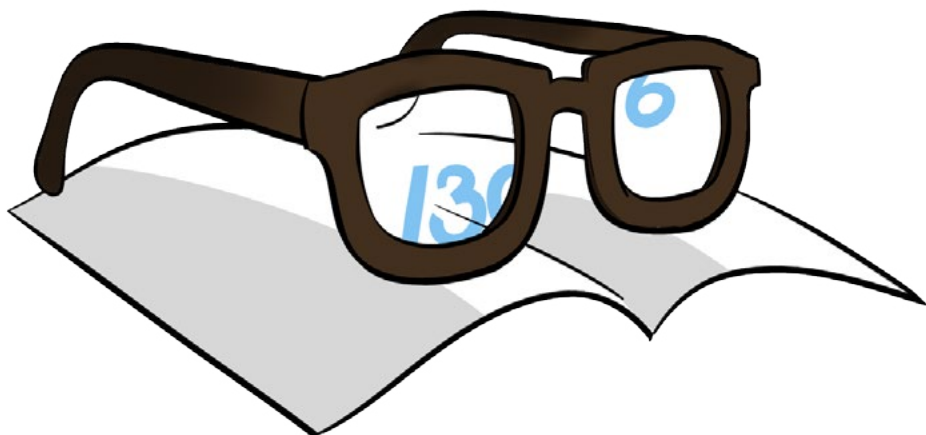
**Odpočet daně**

Když vám někdo dodá zboží a využije zvláštní režim, **nemáte nárok na odpočet daně z přírážky**, kterou jste zaplatili v prodejní ceně.

Pokud použijete zvláštní režim, **nemáte** jako obchodník **nárok na odpočet** u tohoto zboží:

1. umělecké dílo, sběratelský předmět nebo starožitnost, které jste **sami dovezli**
2. umělecké dílo, které vám **dodal autor** nebo jeho právní nástupce

Abyste mohli uplatnit odpočet na vstupu, nesmíte při prodeji použít zvláštní režim. To platí i pro umělecká díla, u kterých váš dodavatel zvláštní režim nepoužil.



Vaše povinnosti

Pokud jako obchodník uplatňujete daň a zároveň používáte zvláštní režim, musíte evidovat obchody podle toho, jaký způsob zdanění jste použili.

Na **daňovém dokladu** uveďte jednu z těchto možností:

1. zvláštní režim – použité zboží
2. zvláštní režim – umělecká díla
3. zvláštní režim – sběratelské předměty a starožitnosti



Dobré vědět:

Na daňovém dokladu nesmíte samostatně uvést daň z přírážky.



Investiční zlato

Zvláštní režim se používá také pro investiční zlato. Co je investiční zlato z pohledu zákona?

Zlato v podobě cihly nebo destičky s:

1. vlastním číslem
2. ryzostí nejméně 995 tisícin
3. hmotností přípouštěnou na světových trzích zlata
4. označením výrobce, ryzosti a hmotnosti

A také **zlaté mince**, které splňují tyto podmínky:

1. Mají ryzost nejméně 900 tisícin.
2. Byly vyraženy po roce 1800.
3. Jsou nebo byly v zemi svého původu zákonným platidlem.
4. Prodávají se obvykle za cenu, která nepřevyšuje volnou tržní hodnotu jejich zlatého obsahu o více než 80 %.

Za zlatou minci se považuje i zlatá mince uvedená v seznamu zveřejněném Evropskou komisí, a to pro kalendářní rok, ve kterém byl tento seznam uveřejněn.

Osvobození od daně

Existují tři časté situace, kdy je zlato **osvobozené bez nároku na odpočet**:

1. dodání investičního zlata v ČR
2. pořízení z jiného členského státu
3. dovoz



Dobré vědět:

Osvobození bez nároku na odpočet platí i v případě, že zlato dodáte, pořídíte z EU nebo dovezete.

Vyrábíte investiční zlato nebo přeměňujete zlato na investiční? Pak se můžete rozhodnout, že u zlata, které by jinak bylo od DPH osvobozeno, **daň uplatníte**. To platí, pokud ho dodáváte jinému plátcovi v Česku. V takovém případě při jeho dodání uplatníte režim přenesené daňové povinnosti.



Dobré vědět:

Pokud investiční zlato vyrábíte, máte nárok na odpočet u zboží a služeb, které přímo souvisí s výrobou nebo přeměnou zlata.

Kdy máte **při dodání osvobozeného zlata nárok na odpočet**? Pokud nakoupíte:

1. investiční zlato, u kterého jeho výrobce dobrovolně uplatnil daň.
2. zlato, které není investiční, a které přeměníte na investiční.
3. službu, která spočívá ve změně formy, hmotnosti nebo ryzosti zlata.

Vaše povinnosti

Když jako plátce prodáváte zlato **fyzické osobě nepovinné k dani**, nezapomeňte vystavit **doklad**.

Co musí obsahovat?

1. Vaši obchodní firmu, jméno, dodatek ke jménu a sídlo
2. Daňové identifikační číslo (DIČ)
3. Evidenční číslo dokladu
4. Rozsah a předmět plnění
5. Den vystavení dokladu
6. Den uskutečnění plnění nebo den přijetí úplaty, pokud před uskutečněním plnění vznikla povinnost ke dni přijetí úplaty
7. Celkovou částku, hmotnost a ryzost zlata
8. Jméno, datum narození a místo pobytu kupujícího

Doklad se nemusí řešit u mincí vydaných Českou národní bankou.

Dobré vědět:

Doklad musíte uchovávat po 10 let.



Pokud zlato prodáváte plátci nebo osobě povinné k dani, nezapomeňte na něm uvést **hmotnost a ryzost zlata**.

A co když obchodujete s jinými cennými kovy nebo drahými kameny? Pak postupujete podle standardního režimu DPH. Zvláštní režim se vás netýká.



Hod'te s námi účetnictví za hlavu!

Pečujeme o 4 000 podnikatelů v Česku a na Slovensku.
Postaráme se i o vás.

Dojedeme pro vaše doklady

Vy je jen naházíte do krabice, kterou si náš kurýr
každý měsíc vyzvedne.

Úřady vyřídíme za vás

Ušetřete si čas. Zastoupíme vás, ať půjde o banalitu,
nebo o daňovou kontrolu.

Daňového poradce máte zdarma

Naši poradci jsou vám k dispozici zdarma, stačí
zvednout telefon.

Vidíte nám pod ruce

Doklady skenujeme do online systému.
Vy dostanete přístup, ať můžete sledovat naši práci.

Ozvěte se.

www.uol.cz

+420 910 190 008

info@uol.cz